



# RWS 全球化测试







**在国际市场发布产品之前，您希望确保所有功能都能正常工作，让所有最终用户满意，从而在全球范围内交付高质量、一致的用户体验和准确的翻译。**

这就是全球化测试的关键所在。但是，紧迫的期限、较短的产品发布周期和有限的预算，这些现实因素让您难以获得必要的产品测试，并及时完成这些质量检查。

因此，RWS 全球化测试提供行业首屈一指的服务，致力满足您的所有测试需求。我们利用 20 年的经验构建一套强大的全天候测试功能，提供可靠的产品测试服务，让您高枕无忧。

**我们能为您提供的服务：**



**国际化服务**



**语言测试**



**功能测试**

## 规模经济

我们拥有全面的测试功能，一站式满足您的各种测试需求。利用可扩展的服务节省管理多个供应商的成本。



## 强大的安全保障

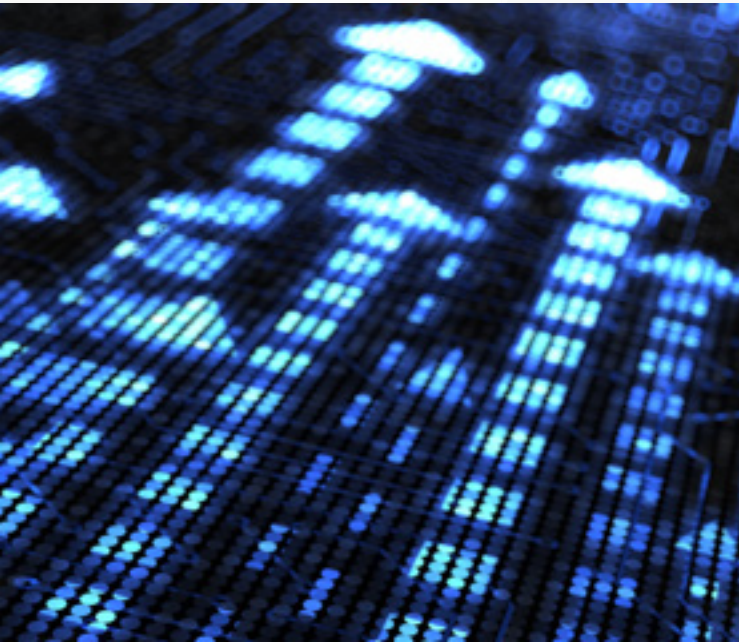
产品信息的机密性对您至关重要，对我们也是如此。我们的测试实验室遵守保密协议 (NDA) 开展工作，我们的网络、设施和团队遵循严格的安全程序和控制措施，确保您的产品在发布前安全无虞。





## 积极完成任务

我们对任务负责到底，并运用丰富的专业知识充分减少前期的培训需求，让您的员工可以从监督中解放出来，节省时间和精力。我们还运用产品特定知识来培训测试资源，确保测试保持相关性并专注于您的需求。



## 节省时间

执行正确的测试，同时满足紧迫的期限，这是一项难以完成的任务，因此我们的测试实验室遵循统一流程，为所有时区的客户提供服务。我们提供联合和持续测试，以缩短周转时间。

## 在安全的环境中轻松设置

在您的安全环境中设置供应商可能是一件麻烦事。我们的一次性设置服务可以节省时间，适合长期项目以及未来与我们合作的潜在项目。如果这不适合您，不妨了解一下我们的开箱即用测试解决方案，它的优点是便利和随时可用。



## 满足您的需求——我们广泛的测试服务的共通点

一刀切不能解决问题——不同的产品和不同的组织有着不同的需求。我们的服务以您的需求为中心，无缝集成到您的工作流程中。

无论您需要全面的质量保证 (QA) 测试服务，还是只想支持现有员工，我们都可以作为您内部团队的合作伙伴，从测试开始到结束全程把关，或根据需要执行特定任务。您可以掌握控制大权，让内部团队发挥监督作用，灵活利用外部供应商。

通过我们灵活的成本选项，您可以选择适合您需求和预算的服务。我们的所有流程都经过简化以充分提高效率，并由专家开展，因此无论您选择哪项服务，都可以获得物有所值的回报。

请继续阅读，了解我们广泛的测试服务，并找到适合您的选项。

### 我们的专家资源包括：

- 在全球各地设有专门的在岸和离岸测试实验室
- 170 名测试主管和资深测试人员，由 450 多名测试人员提供支持
- 由内部语言服务专家、自由译员和专业提供商组成的广泛的全球网络





## 国际化服务

国际化是确保您的产品做好本地化准备的重要步骤，有助于避免后期耗费大量时间重新设计软件。

通过代码审查和 Pseudo 本地化，我们可以主动识别潜在的本地化问题，调整产品使之适应特定语言和本地语言，并根据您的规范验证功能是否正常运行。

我们的测试人员将：

- 在设计阶段检查源软件
- 收集国际化数据样本和人为因素
- 检查国际硬件兼容性



## 语言测试

我们的语言测试提供值得信赖的 QA——经验丰富的测试人员在测试主管的密切监督下工作，确保所有翻译都准确无误。他们完全独立于译员工作，确保测试结果是公正的。

经过培训的母语 QA 测试人员具备语言专业知识，检查本地化产品的语言和功能。他们：

- 在运行时测试应用程序
- 在本地操作系统和浏览器中测试本地化的用户界面
- 确保软件正确处理不同的语言
- 在有语境的环境中实时发现翻译和用户界面的排版问题
- 确保始终如一的术语

“我们选择和 RWS 合作，是考虑到其专业的翻译技能，包括本地资源、支持本地化的基础架构、与多家公司合作的丰富经验，以及语言技术方面的最佳实践。”

### Tim Paiva

学习产品高级开发人员  
急救护理解决方案  
Philips Healthcare



## 功能测试

功能测试可确保所有产品的功能在全球市场中正常工作，为所有客户（无论他们身在何处）交付一致、卓越的用户体验。

专业 QA 测试人员将检查您的本地化产品，以发现任何非语言的 UI 和功能问题。他们将：

- 对所有软件功能开展深度验证
- 发现与功能规范的偏差
- 执行临时、基于用户个性和探索性的测试

功能测试包括可用性测试。这包括通过定制用户旅程收集用户反馈来测试用户体验，让您能够识别设计和现实之间的差距、挑战和改进机会。

它还包括测试规划、开发和自动化。在规划和开发中，我们帮助您定义项目的范围以及所需的技术和资源。这包括设计测试计划，将测试集成到您的软件开发周期中，以及自动化手动任务以实现经济高效的测试。在测试自动化中，我们开发并执行自动化测试脚本，包括自动捕获本地化屏幕截图。

想要了解更多？

[rws.com/cn/testing](https://rws.com/cn/testing)

准备好与我们的专家联系了吗？

**联系我们**

### RWS 简介

RWS Holdings PLC 是全球首屈一指的由技术驱动的语言、内容管理和知识产权服务提供商。我们致力于帮助客户传递业务关键内容并使其产生深远影响，在帮助企业实现创意的同时为其创新成果保驾护航。

我们的愿景是通过我们的全球洞察、深厚的专业知识和领先的智能技术，解决企业的语言、内容和市场准入挑战，助力企业与世界各地的受众高效互动。

我们的客户包括全球百强品牌中的 90 个品牌、十大制药公司以及全球 20 大专利申请公司的近半数。我们的客户群遍及欧洲、亚太区、北美和南美，涵盖技术、制药、医疗、法律、金融服务、化工、汽车、政府和电信行业，我们的办事处遍布五大洲，致力于为客户提供优质服务。

RWS 成立于 1958 年，总部位于英国，在伦敦证券交易所监管市场——AIM（另类投资市场）上市，股票代码 RWS.L。

有关更多信息，请访问：[www.rws.com/cn](https://www.rws.com/cn)

© 保留所有权利。此处包含的信息被视为 RWS 集团的机密信息和专有信息。

\*RWS 集团是指 RWS Holdings PLC、其附属公司、子公司及其代表。