



## Qualité linguistique RWS

Évaluation professionnelle  
et impartiale pour garantir  
la précision de la traduction



## Notre approche centrée sur le client se concentre sur vos défis et vos exigences

En tant que principal fournisseur de services linguistiques au monde, nous intégrons des processus de gestion et d'assurance qualité dans toutes nos activités.

Nous assurons un suivi en temps réel ainsi qu'une amélioration continue, et nous comprenons l'importance de fournir une évaluation professionnelle et impartiale pour garantir la précision de tout le contenu traduit.

Nous sommes également conscients que les sociétés internationales disposent de leurs propres exigences en matière de qualité, par conséquent nos services de qualité linguistique sont personnalisés afin de garantir la précision, la cohérence et la conformité de votre contenu global.

Notre approche axée sur le client se concentre également sur vos besoins pour faciliter l'évaluation du retour sur investissement (ROI) et des indicateurs de performance clé (KPI).

## Nous offrons

Nos services de qualité linguistique sont gérés par des réviseurs professionnels qui fournissent des évaluations approfondies conformes aux modèles d'évaluation de la qualité les plus performants du secteur. Notre indicateur de qualité de la traduction standard permet d'obtenir des évaluations détaillées et objectives de la qualité de la traduction afin d'éviter les préjugés et les préférences personnelles.

## Nos services incluent :

### L'évaluation de qualité linguistique

Dans le cadre de cette évaluation, nous vérifions un échantillon du texte et mesurons la qualité de la traduction sur la base d'un modèle de qualité convenu. Les commentaires détaillés sont classés par catégorie et consignés dans une fiche d'évaluation. Les résultats des fiches d'évaluation individuelles sont ensuite regroupés et présentés dans un tableau de bord visuel.

### L'assurance qualité linguistique

Cette approche est recommandée pour les sociétés qui ont besoin d'évaluer la qualité de l'ensemble du contenu traduit plutôt que d'un échantillon. Cette évaluation complète est recommandée pour les sujets spécialisés ou spécifiques à un secteur et dans les cas où des évaluations de qualité tierces sont nécessaires pour se conformer aux exigences du secteur.

### L'automatisation de l'évaluation de la qualité linguistique

Nous utilisons des outils automatisés pour garantir le suivi de normes de qualité cohérentes et pour certifier que les exigences stylistiques, les formats et les directives spécifiques du client ont été respectés.

### La gestion des ressources linguistiques

Cette procédure garantit une traduction précise des termes, acronymes, synonymes et abréviations propres à l'entreprise et au secteur, selon un ensemble de critères précis. La gestion des ressources linguistiques est essentielle pour aider à gérer et à préserver les ressources de l'entreprise, mais aussi pour améliorer l'efficacité ainsi que l'homogénéité de la marque sur tous les supports.



## Les avantages de la qualité linguistique RWS

### Une approche personnalisée pour répondre aux besoins des clients

En matière de services de qualité linguistique, une approche unique ne fonctionne pas.

Nos experts en qualité linguistique vous accompagnent afin d'identifier le service qui répond le mieux à vos besoins. Qu'il s'agisse de solutions hautement personnalisées, flexibles et dynamiques ou de formules plus standard, nous suivons les normes de qualité et les meilleures pratiques du secteur. Nous mettons en place ces services pour vous proposer une flexibilité, ainsi qu'une évolutivité qui vous permettent d'améliorer votre efficacité, mais aussi de renforcer votre visibilité à l'échelle mondiale.

Quelles que soient vos exigences, nous disposons d'un savoir-faire hors pair grâce auquel nous pouvons répondre à vos besoins de qualité linguistique de bout-en-bout.



### Des indicateurs de qualité cohérents

Compte tenu du manque de procédures de révision standardisées au sein de l'entreprise, de nombreuses sociétés ont du mal à effectuer des évaluations de traduction cohérentes et de qualité. Nos experts en qualité linguistique sont en mesure d'identifier les meilleures options de mesure de la qualité pour répondre à vos besoins. Ces dernières seront adaptées aux besoins du client, tandis que les indicateurs d'évaluation de la qualité utilisés refléteront les normes et les meilleures pratiques du secteur.





## Un large éventail d'experts-évaluateurs

Notre service de qualité linguistique fait appel à un large éventail d'experts-évaluateurs impartiaux qui répondent à nos critères de qualification stricts. Nous fournissons ainsi des solutions flexibles et évolutives pour répondre à des demandes variées en termes de volume, de combinaisons linguistiques et de spécialisation par domaine.

Ces évaluateurs :



comptent des linguistes expérimentés dans leur pays, dotés de compétences approfondies en matière d'analyse, de communication et de gestion qui leur permettent d'apporter un point de vue éclairé sur la langue, les marchés, le domaine et le produit ;



peuvent devenir des ambassadeurs de votre marque, identifier de manière proactive les risques de qualité ainsi que les problèmes liés à l'expérience linguistique, et proposent des actions pour améliorer l'efficacité ;



collaborent avec vos parties prenantes afin d'harmoniser les attentes ainsi que les exigences spécifiques, et retranscrivent ces éléments dans des guides et autres documents pour une plus grande efficacité ;



peuvent proposer des services spécialisés supplémentaires tels que la gestion terminologique, la définition de l'image de la marque et des recherches sur l'expérience utilisateur dans la langue cible.

Tous les évaluateurs répondent à nos critères de qualification stricts conformes à la norme ISO 17100:2015 sur les services de traduction. Nos évaluations sont indépendantes et objectives. Par ailleurs, nous fournissons des exemples précis pour améliorer la qualité de la traduction au fil du temps.

## Collecte, tableau de bord et analyse des données

L'analyse des données exploitables est toujours utile pour faciliter la conformité et pour éclairer les décisions commerciales. Nos rapports complets fournissent des résultats de qualité par rapport à des normes de référence standard et incluent une classification des problèmes par langue, catégorie d'erreurs et gravité des erreurs. Une analyse des tendances permet également de déterminer si la qualité de la traduction s'améliore au fil du temps.



Des processus automatisés permettent de recueillir des données et des métadonnées sur la qualité de la traduction tout au long du procédé d'évaluation.



Les données sont collectées dans un format structuré, afin de faciliter la visibilité et le suivi des tendances.



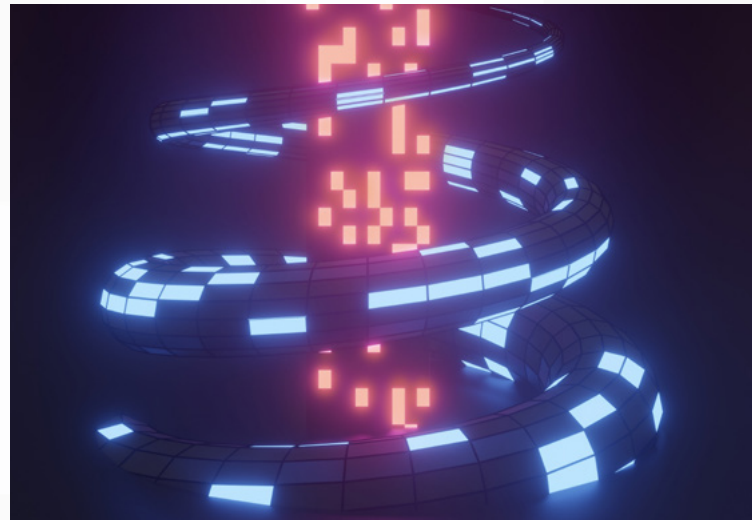
Une vue récapitulative et détaillée des données est disponible, avec des options d'analyse performantes pour une gestion proactive de la qualité (identification des défis, des risques et des causes profondes), ainsi que des recommandations d'amélioration.



Les rapports évaluent si les fournisseurs ont respecté les contrats de niveau de service, fournissent des données pour les évaluations commerciales et facilitent les négociations tarifaires.

## Gestion des ressources basées sur la technologie

Notre technologie leader sur le marché est intégrée à tous nos services, pour garantir une efficacité, une souplesse et une précision maximales. Les mémoires de traduction, les services de gestion terminologique et les outils d'automatisation des guides de style permettent de gérer et de maintenir les ressources de l'entreprise afin d'améliorer l'efficacité et l'homogénéité de la marque sur l'ensemble des documents de votre entreprise.



## Démonstration de la valeur des évaluations de la qualité linguistique

Au sein de certaines sociétés, la valeur des évaluations de la qualité linguistique peut sembler complexe. L'évaluation du contenu traduit par des experts qualifiés et impartiaux renforce la crédibilité de la marque en interne comme en externe. De plus, elle garantit le plus haut niveau de cohérence pour votre contenu traduit ce qui compense et justifie largement les coûts associés.

Notre approche personnalisée, la mesure cohérente de la qualité ainsi que la collecte et l'analyse complètes des données vous aident à démontrer la valeur avec des indicateurs clairs tels que le ROI et le KPI.



**Vous voulez en savoir plus ?**  
[rws.com/fr/linguistic-quality](https://rws.com/fr/linguistic-quality)

**Prêt à entrer en contact avec l'un de nos experts ?**  
**Nous contacter**

### À propos de RWS

RWS Holdings plc est le premier fournisseur mondial de services linguistiques, de gestion de contenu et de propriété intellectuelle basés sur la technologie. Nous vous aidons à communiquer et à inspirer le monde entier en diffusant des contenus stratégiques adaptés à vos marchés et en vous permettant de protéger et d'exploiter vos innovations.

Notre objectif est de vous aider à interagir efficacement avec vos clients partout dans le monde en résolvant vos problèmes linguistiques, de contenu et d'accès au marché, et ce grâce à notre discernement global collectif, notre expertise approfondie et notre technologie intelligente.

Parmi nos clients, nous comptons 90 des 100 plus grandes marques mondiales, les 10 entreprises pharmaceutiques les plus importantes et environ la moitié des 20 plus grands déposants de brevets dans le monde. Nous répondons aux besoins de notre clientèle, basée en Europe, Asie-Pacifique, Amérique du Nord et Amérique du Sud, et opérant dans les secteurs technologique, pharmaceutique, médical, juridique, financier, chimique, automobile, public et des télécommunications, grâce à nos bureaux répartis sur cinq continents.

Fondée en 1958 et basée au Royaume-Uni, la société RWS est cotée en bourse à l'AIM, le marché réglementé de la Bourse de Londres (RWS.L).

Pour plus d'informations, consultez : [www.rws.com](https://www.rws.com)

© Tous droits réservés. Les informations contenues dans le présent document sont considérées comme confidentielles et sont la propriété du groupe RWS\*.

\* Le groupe RWS désigne RWS Holdings PLC pour ses filiales et sociétés affiliées et en leur nom.